


Hewlett Packard
Enterprise

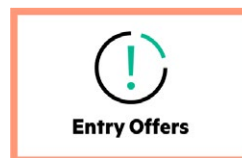
Servidores Top Value

Septiembre 2018



Top Value Offers

Soluciones pre-configuradas, al mejor precio y listas para llevar



Entry Offers



Performance Offers



Solutions Offers

**Server
Options**

 Microsoft
Power Your Business

Windows Server

Consigue fabulosos premios con la compra de Top Value Offers + HPE ROK

Con la compra de **Top Value Offers "Performance"** o **"Solution"** y **HPE ROK** llévate unos **Airpods** o un **Altavoz inalámbrico UE**

- Top Value Offers Performance + 1 Windows Server: **Airpods**
- Top Value Offers Solution + 1 Windows Server: **Altavoz inalámbrico Sumergible UE BOOM 2**



[Ir a Top Value Offers](#)



Encuentra todas nuestras soluciones en **iQuote**

ENGAGE&GROW

Y consigue puntos con el programa de incentivos **Engage&Grow**

Gana el doble de puntos con las Top Value Offers

Hewlett Packard Enterprise

Top Value Offers

ProLiant Microserver Gen10

Part Number	873830-421	P03698-421	P07203-421	870208-421	P04923-421
Descripción	<ul style="list-style-type: none"> AMD Opteron X3216 Controladora Embedded Marvell 88SE9230 SATA 8GB de Memoria DDR4 Sin discos (LFF) Sin DVD Fuente de alimentacion 200W 	<ul style="list-style-type: none"> AMD Opteron X3421 Controladora Embedded Marvell 88SE9230 SATA 8GB de Memoria DDR4 Sin discos (LFF) Sin DVD Fuente de alimentacion 200W 	<ul style="list-style-type: none"> AMD Opteron X3418 Controladora Embedded Marvell SATA RAID 8GB de Memoria DDR4 Sin discos (LFF) Sin DVD Fuente de alimentacion 200W Clear OS 	<ul style="list-style-type: none"> AMD Opteron X3216 Controladora Embedded Marvell 88SE9230 SATA 8GB de Memoria DDR4 1disco 1TB NHP Sin DVD Fuente de alimentacion 200W Clear OS pre-installed 	<ul style="list-style-type: none"> AMD Opteron 3400 Controladora Embedded Marvell 88SE9230 SATA 8GB de Memoria DDR4 Sin disco (LFF) Sin DVD Fuente de alimentacion 200W,
PVP	352€* ENGAGE&GROW 15 puntos	501€* ENGAGE&GROW 15 puntos	453€*	461€* ENGAGE&GROW 20 puntos	528€*



Bundles

Entry Kit Code: ENTMS-002			Performance Kit Code: PERFMS-002			Performance Kit Code: PERFMS-003			Solution Kit Code: SOLUMS-001			Solution Kit Code: SOLUMS-002		
P.N.	Descripción	Cant.	P.N.	Descripción	Cant.	P.N.	Descripción	Cant.	P.N.	Descripción	Cant.	P.N.	Descripción	Cant.
873830-421	HPE MicroSvr Gen10 X3216 Ety EU/UK Svr	1	P03698-421	HPE MicroSvr Gen10 3421 Prf EU/UK Svr/TV	1	P07203-421	HPE MicroSvr G10 X3418 Perf EU/UK Svr/TV	1	870208-421	HPE MicroSvr Gen10 X3216 1TB Entry EU Sv	1	P04923-421	HPE MicroSvr G10 X3421 Soln EU/UK Svr/TV	1
843266-B21	HPE 1TB SATA 7.2K LFF RW HDD	1	862974-B21	HPE 8GB 1Rx8 PC4-2400T-E STND Kit	1	862974-B21	HPE 8GB 1Rx8 PC4-2400T-E STND Kit	1	875507-B21	HPE 240GB SATA RI SFF RW DS SSD	1	875507-B21	HPE 240GB SATA RI SFF RW DS SSD	1
			801882-B21	HPE 1TB SATA 7.2K LFF RW HDD	1	801882-B21	HPE 1TB SATA 7.2K LFF RW HDD	1	870212-B21	HPE MicroSvr Gen10 Slim SATA SSD Enb Kit	1	870212-B21	HPE MicroSvr Gen10 Slim SATA SSD Enb Kit	1
PVP	398€*		625€*		603€*		624€*		624€*		696€*			

H7L8E. Soporte HPE 3 años FC día siguiente **PVP 89.5€**

ProLiant ML30 Gen9

Part Number	P03704-425	P03705-425	P03706-425	P03707-425
Descripción	<ul style="list-style-type: none"> Xeon E3-1220v6 Controladora B140i SATA 8GB de Memoria DDR4 Sin discos (SFF) Sin DVD ILO4 Standard Fuente de alimentacion 350W 	<ul style="list-style-type: none"> Xeon E3-1220v6 Controladora B140i SATA 8GB de Memoria DDR4 Sin discos (LFF), DVD-RW ILO4 Standard Fuente de alimentacion 350W 	<ul style="list-style-type: none"> Xeon E3-1230v6 Controladora B140i SATA 8GB de Memoria DDR4 Sin discos (LFF), DVD-RW ILO4 Standard Fuente de alimentacion 460W 	<ul style="list-style-type: none"> Xeon E3-1240v6 Controladora B140i SATA 16GB de Memoria DDR4 Sin discos (SFF), Sin DVD ILO4 Standard Fuente de alimentacion 460W ClearOS
PVP	614€* ENGAGE&GROW 10 puntos	713€* ENGAGE&GROW 10 puntos	1.002€* ENGAGE&GROW 10 puntos	1.243€* ENGAGE&GROW 10 puntos



Bundles

Entry Kit Code: ENTML30-001			Performance Kit Code: PERFML30-001			Performance Kit Code: PERFML30-002			Solution Kit Code: SOLUML30-002		
P.N.	Descripción	Cant.	P.N.	Descripción	Cant.	P.N.	Descripción	Cant.	P.N.	Descripción	Cant.
P03704-425	HPE ML30 Gen9 E3-1220v6 NHP EU/UK Svr/TV	1	P03705-425	HPE ML30 Gen9 E3-1220v6 EU/UK Svr/TV	1	P03706-425	HPE ML30 Gen9 E3-1230v6 EU/UK Svr/TV	1	P03707-425	HPE ML30 Gen9 E3-1240v6 EU/UK Svr/TV	1
801882-B21	HPE 1TB SATA 7.2K LFF RW HDD	1	861691-B21	HPE 1TB SATA 7.2K LFF SC DS HDD	2	862974-B21	HPE 8GB 1Rx8 PC4-2400T-E STND Kit	1	872479-B21	HPE 1.2TB SAS 10K SFF SC DS HDD	3
						872491-B21	HPE 4TB SATA 7.2K LFF SC DS HDD	1	875503-B21	HPE 240GB SATA RI SFF SC DS SSD	2
PVP	706€*		897€*		1.266€*		2.266€*		2.266€*		1

H1ASOE. Soporte HPE 3 años FC día siguiente **PVP 97,67€**

Hewlett Packard Enterprise

Top Value Offers

ProLiant ML110 Gen10

Part Number	P03684-425	P03685-425	P03686-425	P03687-425
Descripción	<ul style="list-style-type: none"> Procesador 3104 Xeon-B Controladora embedded SW RAID 8GB de memoria Sin discos (LFF) DVD-RW ILO5 Standard Fuente de alimentación 350W ATX 	<ul style="list-style-type: none"> Procesador 3106 Xeon-B Controladora embedded SW RAID 16GB de memoria Sin discos (LFF) Sin DVD ILO5 Standard Fuente de alimentación 550W ATX 	<ul style="list-style-type: none"> Procesador 4108 Xeon-B Controladora embedded SW RAID 16GB de memoria Sin discos (LFF) Sin DVD ILO5 Standard Fuente de alimentación 550W ATX 	<ul style="list-style-type: none"> Procesador 4110 Xeon-S Controladora embedded SW RAID 16GB de memoria Sin discos (SFF), Sin DVD ILO5 Standard Fuente de alimentación 800W ClearOS
PVP	919€* ENGAGE&GROW 10 puntos	1.278€* ENGAGE&GROW 10 puntos	1.414€* ENGAGE&GROW 10 puntos	1.800€* ENGAGE&GROW 10 puntos



Bundles

Entry Kit Code: ENTML110-001			Performance Kit Code: PERFML110-001			Performance Kit Code: PERFML110-002			Solution Kit Code: SOLUML110-002		
P.N.	Descripción	Cant.	P.N.	Descripción	Cant.	P.N.	Descripción	Cant.	P.N.	Descripción	Cant.
P03684-425	HPE ML110 Gen10 3104 NHP Ety EU/UK Svr	1	P03685-425	HPE ML110 Gen10 3106 Perf EU/UK Svr	1	P03686-425	HPE ML110 Gen10 4108 Perf EU/UK Svr	1	P03687-425	HPE ML110 Gen10 4110 Soln EU/UK/TV Svr	1
801882-B21	HPE 1TB SATA 7.2K LFF RW HDD	1	861686-B21	HPE 1TB SATA 7.2K LFF LP DS HDD	1	861686-B21	HPE 1TB SATA 7.2K LFF LP DS HDD	2	815098-B21	HPE 16GB 1Rx4 PC4-2666V-R Smart Kit	1
									872479-B21	HPE 1.2TB SAS 10K SFF SC DS HDD	3
									P04556-B21	HPE 240GB SATA RI SFF SC DS SSD	2
									786710-B21	HPE Gen9 Smart Strg Battery Holder Kit	2
									830824-B21	HPE Smart Array P408i-p SR Gen10 Ctrlr	1
									P01367-B21	HPE 96W Smart Storage Battery 260mm Cbl	1
									865414-B21	HPE 800W FS Plat Ht Plg LH Pwr Sply Kit	1
PVP	940€*		1.236€*			1.571€*			2.944€*		

Consigue el mejor precio en el Sistema Operativo Windows Server 2016 (ROK)

H9CG8E. Soporte HPE 3 años FC día siguiente **PVP 109.3€**

ProLiant ML350 Gen10

Part Number	877619-421	877620-421	877621-421	P04674-425
Descripción	<ul style="list-style-type: none"> Procesador 3104 Xeon-B Controladora embedded S100i 8GB de memoria Sin discos (LFF) Sin DVD ILO5 Standard Fuente de alimentación 500W 	<ul style="list-style-type: none"> Procesador 3106 Xeon-B Controladora embedded S100i 16GB de memoria Sin discos (LFF) Sin DVD ILO5 Standard Fuente de alimentación 500W 	<ul style="list-style-type: none"> Procesador 4110 Xeon-S Controladora P408i-a SR 16GB de memoria Sin discos (SFF) Sin DVD ILO5 Standard Fuente de alimentación 800W 	<ul style="list-style-type: none"> Procesador 4110 Xeon-S Controladora E208i-a SR 16GB de memoria Sin discos (SFF), Sin DVD ILO5 Standard Fuente de alimentación 800W ClearOS
PVP	1.463€* ENGAGE&GROW 20 puntos	1.705€* ENGAGE&GROW 20 puntos	2.272€* ENGAGE&GROW 20 puntos	2.249€* ENGAGE&GROW 30 puntos



Bundles

Entry Kit Code: ENTML350-001			Performance Kit Code: PERFML350-001			Performance Kit Code: PERFML350-002			Solution Kit Code: SOLUML350-002		
P.N.	Descripción	Cant.	P.N.	Descripción	Cant.	P.N.	Descripción	Cant.	P.N.	Descripción	Cant.
877619-421	HPE ML350 Gen10 3104 1P 8G 4LFF NHP Svr	1	877620-421	HPE ML350 Gen10 3106 1P 16G 4LFF Svr	1	877621-421	HPE ML350 Gen10 4110 1P 16G 8SFF Svr	1	P04674-425	HPE ML350 Gen10 4110 8SFF EU/UK Svr/TV	1
815097-B21	HPE 8GB 1Rx8 PC4-2666V-R Smart Kit	1	815098-B21	HPE 16GB 1Rx4 PC4-2666V-R Smart Kit	1	815098-B21	HPE 16GB 1Rx4 PC4-2666V-R Smart Kit	1	815098-B21	HPE 16GB 1Rx4 PC4-2666V-R Smart Kit	1
801882-B21	HPE 1TB SATA 7.2K LFF RW HDD	1	861686-B21	HPE 1TB SATA 7.2K LFF LP DS HDD	2	872475-B21	HPE 300GB SAS 10K SFF SC DS HDD	2	872479-B21	HPE 1.2TB SAS 10K SFF SC DS HDD	4
						874572-B21	HPE ML350 Gen10 Redundant Fan Cage Kit	1	P04556-B21	HPE 240GB SATA RI SFF SC DS SSD	2
						865414-B21	HPE 800W FS Plat Ht Plg LH Pwr Sply Kit	1	874572-B21	HPE ML350 Gen10 Redundant Fan Cage Kit	1
									865414-B21	HPE 800W FS Plat Ht Plg LH Pwr Sply Kit	1
PVP	1.571€*		1.938€*			2.480€*			3.457€*		

H9GE4E. Soporte HPE 3 años FC día siguiente **PVP 319.5€**

PVP´s recomendados IVA no incluido. Válidos hasta el 30 de septiembre de 2018. Promoción no acumulable a otras promociones o precios especiales. Precios válidos hasta el 30 de septiembre de 2018 o bien hasta fin de existencias. La garantía y los HPE Support Services ProLiant sólo son válidos con el uso de componentes originales de HPE. *Número máximo de procesadores soportados. **Los servidores llevan 1 procesador instalado. *Servidores con Sistema Operativo ClearOS preinstalado.

Hewlett Packard Enterprise

Top Value Offers

ProLiant DL20 Gen9

Part Number	871428-B21	871429-B21	871430-B21	P06049-B21
Descripción	<ul style="list-style-type: none"> Procesador Intel G4560 Dual Core (3.50GHz 3MB) 8GB (1 x 8GB) PC4 DDR4 UDIMM 2 x Non-Hot Plug 3.5in Dynamic Smart Array B140i SATA No Optical Fuente de alimentación 290W 1yr Next Business Day Warranty 	<ul style="list-style-type: none"> Procesador Intel Xeon E3-1220v6 Quad Core (3.00GHz 8MB) 8GB (1 x 8GB) PC4 DDR4 UDIMM 2 x Hot Plug 3.5in Large Form Factor Smart Carrier Dynamic Smart Array B140i SATA No Optical Fuente de alimentación 290W 1yr Next Business Day Warranty 	<ul style="list-style-type: none"> Procesador Intel Xeon E3-1240v6 Quad-Core (3.70GHz 8MB) 16GB (1 x 16GB) PC4 DDR4 UDIMM 4 x Hot Plug 2.5in Small Form Factor Smart Carrier H240 12Gb SAS Smart HBA No Optical Fuente de alimentación 290W 1yr Next Business Day Warranty 	<ul style="list-style-type: none"> Procesador Intel Xeon E3-1230v6 8GB (1 x 8GB) PC4 DDR4 UDIMM 4 x Hot Plug 2.5in Small Form Factor Smart Carrier H240 12Gb SAS Smart HBA No Optical Fuente de alimentación 2x900W 1yr Next Business Day Warranty
PVP	718€*	755€*	1.058€*	1.317€*



Bundles

Entry Kit Code: ENTDL20-001	Performance Kit Code: PERFDL20-001	Performance Kit Code: PERFDL20-002	Solution Kit Code: SOLUDL20-003	Solution Kit Code: SOLUDL20-004																																																												
<table border="1"> <thead> <tr> <th>P.N.</th> <th>Descripción</th> <th>Cant.</th> </tr> </thead> <tbody> <tr> <td>871428-B21</td> <td>HPE DL20 Gen9 G4560 NHP Ety Svr</td> <td>1</td> </tr> <tr> <td>862974-B21</td> <td>HPE 8GB 1Rx8 PC4-2400T-E STND Kit</td> <td>1</td> </tr> <tr> <td>801882-B21</td> <td>HPE 1TB SATA 7.2K LFF RW HDD</td> <td>1</td> </tr> </tbody> </table>	P.N.	Descripción	Cant.	871428-B21	HPE DL20 Gen9 G4560 NHP Ety Svr	1	862974-B21	HPE 8GB 1Rx8 PC4-2400T-E STND Kit	1	801882-B21	HPE 1TB SATA 7.2K LFF RW HDD	1	<table border="1"> <thead> <tr> <th>P.N.</th> <th>Descripción</th> <th>Cant.</th> </tr> </thead> <tbody> <tr> <td>871429-B21</td> <td>HPE DL20 Gen9 E3-1220v6 LFF Base Svr/TV</td> <td>1</td> </tr> <tr> <td>862974-B21</td> <td>HPE 8GB 1Rx8 PC4-2400T-E STND Kit</td> <td>1</td> </tr> <tr> <td>861691-B21</td> <td>HPE 1TB SATA 7.2K LFF SC DS HDD</td> <td>2</td> </tr> </tbody> </table>	P.N.	Descripción	Cant.	871429-B21	HPE DL20 Gen9 E3-1220v6 LFF Base Svr/TV	1	862974-B21	HPE 8GB 1Rx8 PC4-2400T-E STND Kit	1	861691-B21	HPE 1TB SATA 7.2K LFF SC DS HDD	2	<table border="1"> <thead> <tr> <th>P.N.</th> <th>Descripción</th> <th>Cant.</th> </tr> </thead> <tbody> <tr> <td>871430-B21</td> <td>HPE DL20 Gen9 E3-1240v6 SFF Perf Svr</td> <td>1</td> </tr> <tr> <td>862976-B21</td> <td>HPE 16GB 2Rx8 PC4-2400T-E STND Kit</td> <td>1</td> </tr> <tr> <td>872475-B21</td> <td>HPE 300GB SAS 10K SFF SC DS HDD</td> <td>2</td> </tr> </tbody> </table>	P.N.	Descripción	Cant.	871430-B21	HPE DL20 Gen9 E3-1240v6 SFF Perf Svr	1	862976-B21	HPE 16GB 2Rx8 PC4-2400T-E STND Kit	1	872475-B21	HPE 300GB SAS 10K SFF SC DS HDD	2	<table border="1"> <thead> <tr> <th>P.N.</th> <th>Descripción</th> <th>Cant.</th> </tr> </thead> <tbody> <tr> <td>P06049-B21</td> <td>HPE DL20 Gen9 E3-1230v6 4SFF Soln Svr</td> <td>1</td> </tr> <tr> <td>875503-B21</td> <td>HPE 240GB SATA RI SFF SC DS SSD</td> <td>1</td> </tr> </tbody> </table>	P.N.	Descripción	Cant.	P06049-B21	HPE DL20 Gen9 E3-1230v6 4SFF Soln Svr	1	875503-B21	HPE 240GB SATA RI SFF SC DS SSD	1	<table border="1"> <thead> <tr> <th>P.N.</th> <th>Descripción</th> <th>Cant.</th> </tr> </thead> <tbody> <tr> <td>P06049-B21</td> <td>HPE DL20 Gen9 E3-1230v6 4SFF Soln Svr</td> <td>1</td> </tr> <tr> <td>862974-B21</td> <td>HPE 8GB 1Rx8 PC4-2400T-E STND Kit</td> <td>1</td> </tr> <tr> <td>881457-B21</td> <td>HPE 2.4TB SAS 12G 10K SFF SC 512e DS HDD</td> <td>1</td> </tr> <tr> <td>875503-B21</td> <td>HPE 240GB SATA RI SFF SC DS SSD</td> <td>2</td> </tr> </tbody> </table>	P.N.	Descripción	Cant.	P06049-B21	HPE DL20 Gen9 E3-1230v6 4SFF Soln Svr	1	862974-B21	HPE 8GB 1Rx8 PC4-2400T-E STND Kit	1	881457-B21	HPE 2.4TB SAS 12G 10K SFF SC 512e DS HDD	1	875503-B21	HPE 240GB SATA RI SFF SC DS SSD	2
P.N.	Descripción	Cant.																																																														
871428-B21	HPE DL20 Gen9 G4560 NHP Ety Svr	1																																																														
862974-B21	HPE 8GB 1Rx8 PC4-2400T-E STND Kit	1																																																														
801882-B21	HPE 1TB SATA 7.2K LFF RW HDD	1																																																														
P.N.	Descripción	Cant.																																																														
871429-B21	HPE DL20 Gen9 E3-1220v6 LFF Base Svr/TV	1																																																														
862974-B21	HPE 8GB 1Rx8 PC4-2400T-E STND Kit	1																																																														
861691-B21	HPE 1TB SATA 7.2K LFF SC DS HDD	2																																																														
P.N.	Descripción	Cant.																																																														
871430-B21	HPE DL20 Gen9 E3-1240v6 SFF Perf Svr	1																																																														
862976-B21	HPE 16GB 2Rx8 PC4-2400T-E STND Kit	1																																																														
872475-B21	HPE 300GB SAS 10K SFF SC DS HDD	2																																																														
P.N.	Descripción	Cant.																																																														
P06049-B21	HPE DL20 Gen9 E3-1230v6 4SFF Soln Svr	1																																																														
875503-B21	HPE 240GB SATA RI SFF SC DS SSD	1																																																														
P.N.	Descripción	Cant.																																																														
P06049-B21	HPE DL20 Gen9 E3-1230v6 4SFF Soln Svr	1																																																														
862974-B21	HPE 8GB 1Rx8 PC4-2400T-E STND Kit	1																																																														
881457-B21	HPE 2.4TB SAS 12G 10K SFF SC 512e DS HDD	1																																																														
875503-B21	HPE 240GB SATA RI SFF SC DS SSD	2																																																														
PVP	915€*	1.343€*	1.103€*	1.835€*																																																												

H1AH3E. Soporte HPE 3 años FC día siguiente **PVP 210.6€**

ProLiant DL325 Gen10

Part Number	P04646-B21	P04647-B21	P04648-B21	P04649-B21
Descripción	<ul style="list-style-type: none"> Procesador: 1 x HPE AMD 7251 8-Core (2.1GHz 32MB L3 Cache) Controladora: 1 x HPE Smart Array E208i-a SR Gen10 Low-Heatsink Controller Module Memoria: 8GB (1 x 8GB) 2666MHz RDIMM Discos: Sin discos (LFF) No optical ILO5 Standard Fuente de alimentación: 1 x HPE 500W NLow Halogen FIO Power Supply Kit 	<ul style="list-style-type: none"> Procesador 1x AMD EPYC 7351P 16-Core (2.40GHz 64MB) Memoria 16GB (2 x 8GB) PC4-2666V-R DDR4 RDIMM Sin discos (SFF) Controladora Smart Carrier Dynamic Smart Array E208i-a SAS No Optical Fuente de alimentación 500W 	<ul style="list-style-type: none"> Procesador: 1 x HPE AMD 7401P 24-Core (2.0GHz 64MB L3 Cache) Controladora: 1 x HPE Smart Array P408i-a SR Gen10 Low Heatsink Controller Module Memoria: 32GB (2 x 16GB) 2666MHz RDIMM Discos: Sin discos (SFF) No optical ILO5 Standard Fuente de alimentación: 1 x HPE 800W Flex Slot Platinum Hot Plug Low Halogen Power Supply Kit 	<ul style="list-style-type: none"> Procesador: 1 x HPE AMD 7251 8-Core (2.1GHz 32MB L3 Cache) Controladora: 1 x HPE Smart Array P408i-a SR Gen10 Low Heatsink Controller Module Memoria: 16GB (1 x 16GB) 2666MHz RDIMM Discos SFF: Sin discos (SFF) No optical ILO5 Standard Fuente de alimentación: 2 x HPE 500W Flex Slot Platinum Hot Plug Low Halogen Power Supply Kit
PVP	1.703€*	2.229€*	2.840€*	1.931€*



Bundles

Entry Kit Code: ENTDL325-001	Performance Kit Code: ENTDL325-002	Performance Kit Code: PERFDL325-002	Solution Kit Code: SOLUDL325-003	Solution Kit Code: SOLUDL325-004																																																															
<table border="1"> <thead> <tr> <th>P.N.</th> <th>Descripción</th> <th>Cant.</th> </tr> </thead> <tbody> <tr> <td>P04646-B21</td> <td>HPE DL325 Gen10 7251 8G 4LFF Server</td> <td>1</td> </tr> <tr> <td>838079-B21</td> <td>8GB 1Rx8 PC4-2666V-R Smart Kit</td> <td>1</td> </tr> <tr> <td>861686-B21</td> <td>HPE 1TB SATA 7.2K LFF LP DS HDD</td> <td>2</td> </tr> </tbody> </table>	P.N.	Descripción	Cant.	P04646-B21	HPE DL325 Gen10 7251 8G 4LFF Server	1	838079-B21	8GB 1Rx8 PC4-2666V-R Smart Kit	1	861686-B21	HPE 1TB SATA 7.2K LFF LP DS HDD	2	<table border="1"> <thead> <tr> <th>P.N.</th> <th>Descripción</th> <th>Cant.</th> </tr> </thead> <tbody> <tr> <td>P04647-B21</td> <td>HPE DL325 Gen10 7351P 16G 8SFF Server</td> <td>1</td> </tr> <tr> <td>872475-B21</td> <td>HPE 300GB SAS 10K SFF SC DS HDD</td> <td>1</td> </tr> </tbody> </table>	P.N.	Descripción	Cant.	P04647-B21	HPE DL325 Gen10 7351P 16G 8SFF Server	1	872475-B21	HPE 300GB SAS 10K SFF SC DS HDD	1	<table border="1"> <thead> <tr> <th>P.N.</th> <th>Descripción</th> <th>Cant.</th> </tr> </thead> <tbody> <tr> <td>P04648-B21</td> <td>HPE DL325 Gen10 7401P 32G 8SFF Server</td> <td>1</td> </tr> <tr> <td>838089-B21</td> <td>HPE 16GB 2Rx8 PC4-2666V-R Smart Kit</td> <td>2</td> </tr> <tr> <td>872477-B21</td> <td>HPE 600GB SAS 10K SFF SC DS HDD</td> <td>2</td> </tr> <tr> <td>865414-B21</td> <td>HPE 800W FS Plat Ht Plg LH Pwr Sply Kit</td> <td>1</td> </tr> </tbody> </table>	P.N.	Descripción	Cant.	P04648-B21	HPE DL325 Gen10 7401P 32G 8SFF Server	1	838089-B21	HPE 16GB 2Rx8 PC4-2666V-R Smart Kit	2	872477-B21	HPE 600GB SAS 10K SFF SC DS HDD	2	865414-B21	HPE 800W FS Plat Ht Plg LH Pwr Sply Kit	1	<table border="1"> <thead> <tr> <th>P.N.</th> <th>Descripción</th> <th>Cant.</th> </tr> </thead> <tbody> <tr> <td>P04649-B21</td> <td>HPE DL325 Gen10 7251 16G 8SFF Server</td> <td>1</td> </tr> <tr> <td>872479-B21</td> <td>HPE 1.2TB SAS 10K SFF SC DS HDD</td> <td>3</td> </tr> <tr> <td>P04556-B21</td> <td>HPE 240GB SATA RI SFF SC DS SSD</td> <td>2</td> </tr> </tbody> </table>	P.N.	Descripción	Cant.	P04649-B21	HPE DL325 Gen10 7251 16G 8SFF Server	1	872479-B21	HPE 1.2TB SAS 10K SFF SC DS HDD	3	P04556-B21	HPE 240GB SATA RI SFF SC DS SSD	2	<table border="1"> <thead> <tr> <th>P.N.</th> <th>Descripción</th> <th>Cant.</th> </tr> </thead> <tbody> <tr> <td>P04649-B21</td> <td>HPE DL325 Gen10 7251 16G 8SFF Server</td> <td>1</td> </tr> <tr> <td>872479-B21</td> <td>HPE 1.2TB SAS 10K SFF SC DS HDD</td> <td>3</td> </tr> <tr> <td>P04556-B21</td> <td>HPE 240GB SATA RI SFF SC DS SSD</td> <td>2</td> </tr> <tr> <td>838089-B21</td> <td>HPE 16GB 2Rx8 PC4-2666V-R Smart Kit</td> <td>1</td> </tr> </tbody> </table>	P.N.	Descripción	Cant.	P04649-B21	HPE DL325 Gen10 7251 16G 8SFF Server	1	872479-B21	HPE 1.2TB SAS 10K SFF SC DS HDD	3	P04556-B21	HPE 240GB SATA RI SFF SC DS SSD	2	838089-B21	HPE 16GB 2Rx8 PC4-2666V-R Smart Kit	1
P.N.	Descripción	Cant.																																																																	
P04646-B21	HPE DL325 Gen10 7251 8G 4LFF Server	1																																																																	
838079-B21	8GB 1Rx8 PC4-2666V-R Smart Kit	1																																																																	
861686-B21	HPE 1TB SATA 7.2K LFF LP DS HDD	2																																																																	
P.N.	Descripción	Cant.																																																																	
P04647-B21	HPE DL325 Gen10 7351P 16G 8SFF Server	1																																																																	
872475-B21	HPE 300GB SAS 10K SFF SC DS HDD	1																																																																	
P.N.	Descripción	Cant.																																																																	
P04648-B21	HPE DL325 Gen10 7401P 32G 8SFF Server	1																																																																	
838089-B21	HPE 16GB 2Rx8 PC4-2666V-R Smart Kit	2																																																																	
872477-B21	HPE 600GB SAS 10K SFF SC DS HDD	2																																																																	
865414-B21	HPE 800W FS Plat Ht Plg LH Pwr Sply Kit	1																																																																	
P.N.	Descripción	Cant.																																																																	
P04649-B21	HPE DL325 Gen10 7251 16G 8SFF Server	1																																																																	
872479-B21	HPE 1.2TB SAS 10K SFF SC DS HDD	3																																																																	
P04556-B21	HPE 240GB SATA RI SFF SC DS SSD	2																																																																	
P.N.	Descripción	Cant.																																																																	
P04649-B21	HPE DL325 Gen10 7251 16G 8SFF Server	1																																																																	
872479-B21	HPE 1.2TB SAS 10K SFF SC DS HDD	3																																																																	
P04556-B21	HPE 240GB SATA RI SFF SC DS SSD	2																																																																	
838089-B21	HPE 16GB 2Rx8 PC4-2666V-R Smart Kit	1																																																																	
PVP	1.759€*	2.229€*	3.209€*	2.473€*																																																															

HB4F7E. Soporte HPE 3 años FC día siguiente **PVP 313,7€**

ProLiant DL360 Gen10



Part Number	P01880-B21	867961-B21	P06453-B21	867962-B21	P05520-B21
Descripción	<ul style="list-style-type: none"> Procesador Intel Xeon-B 3104 6-Core (1.70GHz 8.25MB) 8GB (1 x 8GB) PC4-2666V-R DDR4 RDIMM 4 x Hot Plug 3.5in Large Form Factor Smart Carrier Dynamic Smart Array S100i No Optical Fuente de alimentación 500W 3yr Next Business Day Warranty 	<ul style="list-style-type: none"> Procesador Intel Xeon-B 3106 8-Core (1.70GHz 11MB) 16GB (1 x 16GB) PC4-2666V-R DDR4 2666MHz RDIMM 8 x Hot Plug 2.5in Small Form Factor Smart Carrier Dynamic Smart Array S100i SATA Fuente de alimentación 500W 3yr Next Business Day Warranty 	<ul style="list-style-type: none"> Procesador Intel 4110 Xeon-S16GB (1 x 16GB) PC4-2666V-R DDR4 2666MHz RDIMM 8 x Hot Plug 2.5in Small Form Factor Smart Array P408i-a SR Gen10 Ctrlr Fuente de alimentación 500W 3yr Next Business Day Warranty 	<ul style="list-style-type: none"> Procesador Intel Xeon-S 4114 10-Core (2.20GHz 13.75MB) 16GB (1 x 16GB) PC4-2666V-R DDR4 2666MHz RDIMM 8 x Hot Plug 2.5in Small Form Factor Smart Carrier Smart Array P408i-a SR Fuente de alimentación 500W 3yr Next Business Day Warranty 	<ul style="list-style-type: none"> Procesador Intel 4110 Xeon-S 16GB (1 x 16GB), PC4-2666V-R DDR4 2666MHz RDIMM 8 x Hot Plug 2.5in Small Form Factor Smart Array P408i-a SR Gen10 Ctrlr Fuente de alimentación 2x500W ClearOS 3yr Next Business Day Warranty
PVP	1.464€* ENGAGE&GROW 20 puntos	1.500€* ENGAGE&GROW 20 puntos	1.989€* ENGAGE&GROW 20 puntos	2.369€* ENGAGE&GROW 20 puntos	2.257€* ENGAGE&GROW 30 puntos

Bundles

Entry Kit Code: ENTDL360-002			Performance Kit Code: PERFDL360-001			Performance Kit Code: PERFDL360-002		
P.N.	Descripción	Cant.	P.N.	Descripción	Cant.	P.N.	Descripción	Cant.
P01880-B21	HPE DL360 Gen10 3104 1P 8GB 4LFF WW Svr	1	867961-B21	HPE DL360 Gen10 3106 1P 16G 8SFF Svr	1	P06453-B21	HPE DL360 Gen10 4110 1P 16G 8SFF WW Svr	1
815097-B21	HPE 8GB 2R PC4-2666V-R Smart Kit	1	835955-B21	HPE 16GB 2Rx8 PC4-2666V-R Smart Kit	1	835955-B21	HPE 16GB 2Rx8 PC4-2666V-R Smart Kit	1
861691-B21	HPE 1TB SATA 6G Midline 7.2K LFF (3.5in) SC 1yr Wty HDD	2	872475-B21	HPE 300GB SAS 10K SFF SC DS HDD	2	872475-B21	HPE 300GB SAS 10K SFF SC DS HDD	2
			804331-B21	HPE Smart Array P408i-a SR Gen10 Ctrlr	1	865408-B21	HPE 500W FS Plat Ht Plg LH Pwr Sply Kit	1
			P01366-B21	HPE 96W Smart Storage Battery 145mm Cbl	1			
PVP	1.655€*		2.037€*		2.432€*			

Bundles

Performance Kit Code: PERFDL360-003			Solution Kit Code: SOLUDL360-003			Solution Kit Code: SOLUDL360-004		
P.N.	Descripción	Cant.	P.N.	Descripción	Cant.	P.N.	Descripción	Cant.
867962-B21	HPE DL360 Gen10 4114 1P 16G 8SFF Svr	1	P05520-B21	HPE DL360 Gen10 4110 1P 8SFF Soln Svr	1	P05520-B21	HPE DL360 Gen10 4110 1P 8SFF Soln Svr	1
835955-B21	HPE 16GB 2Rx8 PC4-2666V-R Smart Kit	1	872479-B21	HPE 1.2TB SAS 10K SFF SC DS HDD	3	835955-B21	HPE 16GB 2Rx8 PC4-2666V-R Smart Kit	1
872475-B21	HPE 300GB SAS 10K SFF SC DS HDD	2	P04556-B21	HPE 240GB SATA RI SFF SC DS SSD	2	872479-B21	HPE 1.2TB SAS 10K SFF SC DS HDD	3
865408-B21	HPE 500W FS Plat Ht Plg LH Pwr Sply Kit	1				P04556-B21	HPE 240GB SATA RI SFF SC DS SSD	2
PVP	2.667€*		2.954€*		3.240€*			

H8QD9E. Soporte HPE 3 años FC día siguiente **PVP 391.9€** (Válido para cualquier configuración de esta hoja)

Top Value Offers

ProLiant DL380 Gen10



Part Number	868709-B21	826564-B21	P06420-B21	P06421-B21	P05524-B21
Descripción	<ul style="list-style-type: none"> Procesador Intel Xeon-B 3106 8-Core (1.70GHz 11MB) 16GB (1 x 16GB) PC4-2666V-R DDR4 2666MHz RDIMM 8 x Hot Plug 3.5in Large Form Factor Smart Carrier Dynamic Smart Array S100i SATA No DVD Fuente de alimentación 500W 3yr Next Business Day Warranty 	<ul style="list-style-type: none"> Procesador Intel Xeon-B 3106 8-Core (1.70GHz 11MB) 16GB (1 x 16GB) PC4-2666V-R DDR4 2666MHz RDIMM 8 x Hot Plug 2.5in Small Form Factor Smart Carrier Dynamic Smart Array S100i SATA No Optical Fuente de alimentación 500W 3yr Next Business Day Warranty 	<ul style="list-style-type: none"> Intel 4110 Xeon-S 16GB (1 x 16GB) PC4-2666V-R DDR4 2666MHz RDIMM 8 x Hot Plug 2.5in Small Form Factor Smart Carrier HPE Smart Array P408i-a SR Gen10 Ctrlr No Optical Fuente de alimentación 1x500W 3yr Next Business Day Warranty 	<ul style="list-style-type: none"> Procesador Intel 4114 Xeon-S 32GB (1 x 32GB) PC4-2666V-R DDR4 2666MHz RDIMM 8 x Hot Plug 2.5in Small Form Factor Smart Carrier HPE Smart Array P408i-a SR Gen10 Ctrlr No Optical Fuente de alimentación 1x800W 3yr Next Business Day Warranty 	<ul style="list-style-type: none"> Procesador Intel 4110 Xeon-S 16GB (1 x 16GB) PC4-2666V-R DDR4 2666MHz RDIMM 8 x Hot Plug 2.5in Small Form Factor Smart Carrier HPE Smart Array P408i-a SR Gen10 Ctrlr No Optical Fuente de alimentación 1x500W 3yr Next Business Day Warranty ClearOS
PVP	2.000€* ENGAGE&GROW 20 puntos	1.634€* ENGAGE&GROW 20 puntos	2.045€* ENGAGE&GROW 20 puntos	2.556€* ENGAGE&GROW 20 puntos	2.569€* ENGAGE&GROW 30 puntos

Bundles

Entry	Kit Code: ENTDL380-001	Entry	Kit Code: ENTDL380-002	Performance	Kit Code: PERFDL380-001	Performance	Kit Code: PERFDL380-002	
P.N.	Descripción	Cant.	P.N.	Descripción	Cant.	P.N.	Descripción	Cant.
868709-B21	HPE DL380 Gen10 3106 1P 16G 8LFF Svr	1	P06419-B21	HPE DL380 Gen10 3104 1P 16G 8LFF WW Svr	1	826564-B21	HPE DL380 Gen10 3106 1P 16G 8SFF Svr	1
861691-B21	HPE 1TB SATA 7.2K LFF SC DS HDD	1	861691-B21	HPE 1TB SATA 7.2K LFF SC DS HDD	2	835955-B21	HPE 16GB 2Rx8 PC4-2666V-R Smart Kit	1
						872475-B21	HPE 300GB SAS 10K SFF SC DS HDD	2
						804331-B21	HPE Smart Array P408i-a SR Gen10 Ctrlr	1
						P01366-B21	HPE 96W Smart Storage Battery 145mm Cbl	1
PVP	1.676€*		1.738€*		2.257€*		2.432€*	

Bundles

Performance	Kit Code: PERFDL380-003	Solution	Kit Code: SOLUDL380-003	Solution	Kit Code: SOLUDL380-004
P.N.	Descripción	Cant.	P.N.	Descripción	Cant.
P06421-B21	HPE DL380 Gen10 4114 1P 8SFF 800W WW Svr	1	P05524-B21	HPE DL380 Gen10 4110 1P 8SFF Soln JP Svr	1
815100-B21	HPE 32GB 2Rx4 PC4-2666V-R Smart Kit	1	835955-B21	HPE 16GB 2Rx8 PC4-2666V-R Smart Kit	1
872475-B21	HPE 300GB SAS 10K SFF SC DS HDD	2	872479-B21	HPE 1.2TB SAS 10K SFF SC DS HDD	3
865414-B21	HPE 800W FS Plat Ht Plg LH Pwr Sply Kit	1	P04556-B21	HPE 240GB SATA RI SFF SC DS SSD	2
PVP	3.097€*		3.349€*		4.205€*

H8QN6E. Soporte HPE 3 años FC día siguiente **PVP 515€** (Válido para cualquier configuración de esta hoja)

Top Value Offers

ProLiant DL385 Gen10

Part Number	878712-B21	878714-B21	878718-B21	P05887-B21
Descripción	<ul style="list-style-type: none"> Procesador AMD 8-Core EPYC 7251 (2.10GHz 32MB) 16GB (1 x 16GB) PC4-2666V-R DDR4 RDIMM 8 x Hot Plug 3.5in Large Form Factor Smart Carrier Smart Array E208i-a SR No Optical Fuente de alimentación 500W 3yr Next Business Day Warranty 	<ul style="list-style-type: none"> Procesador AMD 8-Core EPYC 7251 (2.10GHz 32MB) 16GB (1 x 16GB) PC4-2666V-R DDR4 RDIMM 8 x Hot Plug 2.5in Small Form Factor Smart Carrier Smart Array E208i-a SR No Optical Fuente de alimentación 500W 3yr Next Business Day Warranty 	<ul style="list-style-type: none"> Procesador AMD 16-Core EPYC 7301 (2.20GHz 64MB) 32GB (2 x 16GB) PC4-2666V-R DDR4 RDIMM 8 x Hot Plug 2.5in Small Form Factor Smart Carrier Smart Array P408i-a SR No Optical Fuente de alimentación 500W 3yr Next Business Day Warranty 	<ul style="list-style-type: none"> Procesador AMD 8-Core EPYC 7251 (2.10GHz 32MB) 16GB (1 x 16GB) PC4-2666V-R DDR4 RDIMM 8 x Hot Plug 2.5in Small Form Factor Smart Carrier Smart Array E408i-a SR No Optical, Fuente de alimentación 2x500W 3yr Next Business Day Warranty ClearOS
PVP	1.822€* <small>ENGAGE&GROW 60 puntos</small>	1.851€* <small>ENGAGE&GROW 60 puntos</small>	2.482€* <small>ENGAGE&GROW 60 puntos</small>	2.192€* <small>ENGAGE&GROW 60 puntos</small>



Bundles

Entry Kit Code: ENTDL385-001			Performance Kit Code: PERFDL385-001			Performance Kit Code: PERFDL385-002		
P.N.	Descripción	Cant.	P.N.	Descripción	Cant.	P.N.	Descripción	Cant.
878712-B21	HPE DL385 Gen10 7251 1P 16GB 8LFF Svr	1	878714-B21	HPE DL385 Gen10 7251 1P 16GB 8SFF Svr	1	878718-B21	HPE DL385 Gen10 7301 1P 16GB 8SFF Svr	1
838089-B21	HPE 16GB 2Rx8 PC4-2666V-R Smart Kit	1	838089-B21	HPE 16GB 2Rx8 PC4-2666V-R Smart Kit	1	881170-B21	HPE DL385 Gen10 7301 AMD Kit	1
872485-B21	HPE 2TB SAS 7.2K LFF SC DS HDD	1	872475-B21	HPE 300GB SAS 10K SFF SC DS HDD	2	838089-B21	HPE 16GB 2Rx8 PC4-2666V-R Smart Kit	2
						872477-B21	HPE 600GB SAS 10K SFF SC DS HDD	2
						865408-B21	HPE 500W FS Plat Ht Plg LH Pwr Sply Kit	1
PVP	2.062€*		2.110€*			3.804€*		

Bundles

Solution Kit Code: SOLUDL385-003			Solution Kit Code: SOLUDL385-004		
P.N.	Descripción	Cant.	P.N.	Descripción	Cant.
P05887-B21	HPE DL385 Gen10 7251 1P 8SFF Soln Svr	1	P05887-B21	HPE DL385 Gen10 7251 1P 8SFF Soln Svr	1
881171-B21	HPE DL385 Gen10 7251 AMD Kit	1	838089-B21	HPE 16GB 2Rx8 PC4-2666V-R Smart Kit	1
838089-B21	HPE 16GB 2Rx8 PC4-2666V-R Smart Kit	3	872479-B21	HPE 1.2TB SAS 10K SFF SC DS HDD	3
872479-B21	HPE 1.2TB SAS 10K SFF SC DS HDD	3	P04556-B21	HPE 240GB SATA RI SFF SC DS SSD	2
P04556-B21	HPE 240GB SATA RI SFF SC DS SSD	2			
PVP	3.608€*		2.774€*		

H8QN6E. Soporte HPE 3 años FC día siguiente **PVP 515€** (Válido para cualquier configuración de esta hoja)

Nuevos Servidores Top Value HPE ProLiant Gen9 con Procesador v4

Migra todos los datos de tu antiguo server a tu nuevo **Gen10** con la ayuda de **Insight Control** y empieza a disfrutar de las ventajas que te ofrece este software de gestión.



ProLiant DL20 Gen9



ProLiant DL360 Gen9



ProLiant DL380 Gen9

Ref:	872872 - 425	843374 - 425	861542 - 425	843556 - 425
PVP sin I.V.A	855€	2.000€	2.350€	1.784€
Procesador/caché	Xeon E3-1220v6	Xeon E5-2620v4	Xeon E5-2630v4	Xeon E5-2620v4
Número máximo	1 procesador*	1 procesador*	2 procesadores*	2 procesadores*
Memoria RAM	16GB de Memoria DDR4	16GB de memoria DDR4	2x16GB de memoria DDR4	16GB de Memoria DDR4
Disco duro preinstalado	Sin Discos LFF (1)	Sin discos SFF (1)	Sin discos SFF (1)	Sin discos SFF (1)
Controladora Smart Array	B140i SATA	P440ar/2GB	P440ar/2GB	P440ar/2G
DVD	-	DVD-RW	DVD-RW	DVD-RW
Fuente de Alimentación	Fuente de 290W	Fuente de 500W	2 Fuentes de 500W	Fuente de 500W
Support Services	H1AH3E. Soporte HPE 3 años FC día siguiente PVP 210.6€	U7AL9E. Soporte HPE 3Y FC 24x7 PVP 796,9€		U7AD9E. Soporte HPE 3 años FC día siguiente PVP 387.5€
	U7WZ5E. Instalación básica PVP 165€	U4506E. Instalación básica PVP 186,8€		U4554E. Instalación básica PVP 262€

(1) LFF: Large Form Factor (3,5); SFF: Short Form Factor (2,5)

Para otros niveles de servicio requeridos en promoción consulta a tu Mayorista.

Servidores Top Value HPE ProLiant Gen10

Migra todos los datos de tu antiguo server a tu nuevo **Gen10** con la ayuda de **Insight Control** y empieza a disfrutar de las ventajas que te ofrece este software de gestión.



ProLiant DL360 Gen10



ProLiant DL380 Gen10

Ref:	875838-425	875839-425	875668-425	875669-425
PVP sin I.V.A	1.875€	2.970€	1.932€	2.556€
Procesador/caché	4110 Xeon-S/8 Cores	4114 Xeon-S/10 Cores	4110 Xeon-S/8 Cores	4114 Xeon-S/10 Cores
Número máximo	2 procesadores*	2 procesadores*	2 procesadores*	2 procesadores*
Memoria RAM	16GB de memoria DDR4	32GB de memoria DDR4	16GB de memoria DDR4	32GB de memoria DDR4
Disco duro preinstalado	Sin discos (SFF)	Sin discos (SFF)	Sin discos (SFF)	Sin discos (SFF)
Controladora Smart Array	P408i-a SR	P408i-a SR	P408i-a SR	P408i-a SR
DVD	-	DVD-RW	DVD-RW	DVD-RW
Fuente de Alimentación	Fuente de 500W	2 fuentes de 500W	Fuente de 500W	2 fuentes de 500W

Support Services	H8QD9E. Soporte HPE 3 años FC día siguiente PVP 391,9€	H8QN6E. Soporte HPE 3 años FC día siguiente PVP 515€
	U4506E. Instalación básica PVP 186,8€	U4554E. Instalación básica PVP 260€

(1) LFF: Large Form Factor (3,5); SFF: Short Form Factor (2,5)

Para otros niveles de servicio requeridos en promoción consulta a tu Mayorista.

Hewlett Packard Enterprise

Todavía tienes disponibles los siguientes modelos con Procesadores Intel® Xeon® E3-12xx y E5-26xx

Migra todos los datos de tu antiguo server a tu nuevo Gen10 con la ayuda de **Insight Control** y empieza a disfrutar de las ventajas que te ofrece este software de gestión.



ProLiant ML150 Gen9



ProLiant ML350 Gen9



ProLiant ML350 Gen10



ProLiant DL180 Gen9



ProLiant DL360 Gen9



ProLiant DL380 Gen9

Ref:	780848-425	835845-425	835847-425	878761-425	784104-425	843374-425	Q0J73A	Q0J73A
PVP sin I.V.A	870€	1.450€	2.600€	2.499€	1.000€	2.000€	2.600€	2.600€
Procesador/caché	Xeon E5-2603v3	Xeon E5-2603v4	Xeon E5-2620v4	4110 Xeon-S/8 Cores	Xeon E5-2603v3	Xeon E5-2620v4	Xeon E5-2620v4	Xeon E5-2620v4
Número máximo	2 procesadores*	2 procesadores*	2 procesadores*	2 procesadores*	2 procesadores*	2 procesadores*	2 procesadores*	2 procesadores*
Memoria RAM	4GB de Memoria DDR4	8GB de Memoria DDR4	16GB de Memoria DDR4	16GB de memoria DDR4	8GB de Memoria DDR4	16GB de Memoria DDR4	16GB de Memoria DDR4	16GB de Memoria DDR4
Disco duro preinstalado	1 disco 500GB 6G SATA LFF (1)	Sin discos SFF (1)	2 discos de 300GB 6G SFF	2 discos de 300GB SFF	Sin discos LFF (1)	Sin discos SFF (1)	Sin discos SFF (1)	Sin discos SFF (1)
Controladora Smart Array	Controladora B140i SATA	B140i SATA	P440ar/2G	P408i-a/2GB SR	Controladora B140i SATA	P440ar/2GB	P440ar/2GB	Controladora P440ar/2G
DVD	DVD-RW	DVD-RW	DVD-RW	DVD-RW	-	DVD-RW	-	-
Fuente de Alimentación	Fuente de 550W	Fuente de 500W	2 Fuentes de 500W	2 fuentes de 800W	Fuente de 550W	Fuente de 500W	2 fuentes de 800W	2 fuentes de 800W

Support Services	U7WQ8E. Soporte HPE 3 años FC día siguiente PVP 317,3€	U7BF5E. Soporte HPE 3 años FC día siguiente PVP 265,7€	H9GE4E. Soporte HPE 3 años F C día siguiente PVP 319,5€	U7AS7E. Soporte HPE 3 años FC día siguiente PVP 462,7€	U7AL9E. Soporte HPE 3 años FC 24x7 PVP 797€	U7AD9E. Soporte HPE 3Y FC NBD PVP 387,5€
	U6D41E. Instalación básica PVP 170€	U4522E. Instalación básica PVP 280,8€	4522E. Instalación básica PVP 280,8€	U6E81E. Instalación básica PVP 212€	U4506E. Instalación básica PVP 186,8€	U4554E. Instalación básica PVP 262€

(1) LFF: Large Form Factor (3,5); SFF: Short Form Factor (2,5)

Para otros niveles de servicio requeridos en promoción consulta a tu Mayorista.

Todavía tienes disponibles los siguientes modelos con **Procesadores Intel® Xeon® E3-12xx y E5-26xx**

Migra todos los datos de tu antiguo server a tu nuevo **Gen10** con la ayuda de **Insight Control** y empieza a disfrutar de las ventajas que te ofrece este software de gestión.



ENGAGE&GROW
10 puntos



ProLiant DL360 Gen10



ENGAGE&GROW
10 puntos



ProLiant DL380 Gen10



ENGAGE&GROW
60 puntos



ProLiant DL385 Gen10



ProLiant BL460c Gen9

Ref:	Q9E97A	Q9E98A	Q9E99A	P00206-425	N1W94A
PVP sin I.V.A	1.650€	1.800€	1.900€	1.800€	1.900€
Procesador/caché	3106 Xeon-B/8 Cores	3106 Xeon-B/8 Cores	3106 Xeon-B/8 Cores	AMD Epyc 7251/8 Cores	Xeon E5-2620v3
Número máximo	2 procesadores*	2 procesadores*	2 procesadores*	2 procesadores*	2 procesadores*
Memoria RAM	16GB de memoria DDR4 2666MHz RDIMM	16GB de memoria DDR4 2666MHz RDIMM	16GB de memoria DDR4 2666MHz RDIMM	16GB de memoria DDR4	32GB de memoria DDR4
Disco duro preinstalado	Sin discos SFF Hot Plug (1)	2 discos de 300GB SAS SFF Hot Plug (1)	Sin discos LFF Hot Plug (1)	Sin discos (SFF) Hot Plug	Sin discos SFF (1)
Controladora Smart Array	E208i-a	E208i-a	P816i-a/4GB	P408i-a SR	B140i
DVD	-	-	-	DVD-RW	-
Fuente de Alimentación	Fuente de 500W	Fuente de 1x 500W	Fuente de 1x 800W	Fuente de 500W	-

con ClearOS*

Support Services	H8QD9E. Soporte HPE 3 años FC día siguiente PVP 391.9€	H8QN6E. Soporte HPE 3 años FC día siguiente PVP 515€	U7BN5E. Soporte HPE 3 años FC 24x7 PVP 575€
	U4506E. Instalación básica PVP 186,8€	U4554E. Instalación básica PVP 260€	UE493E. Instalación básica PVP 169€

(1) LFF: Large Form Factor (3,5); SFF: Short Form Factor (2,5)

Para otros niveles de servicio requeridos en promoción consulta a tu Mayorista.

Programas Promocionales

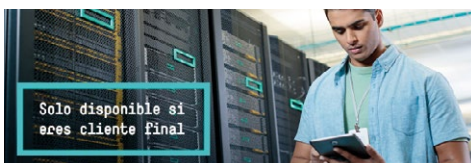


Plan Renove (Trade in)

Entrega tu viejo servidor y consigue un reembolso de 400€* www.hpe.com/eu/tradein.
*Reembolso disponible para cliente final. Compatible con servidores TV.

Este mes llévate el doble de reembolso al comprar servidores Gen10**

**Válido para las 2.500 primeras reclamaciones o hasta el 31/10/2018. Comprueba los modelos seleccionados



Cash Back ROK

Añade el sistema operativo ROK a los Blades TV y consigue un reembolso de hasta 500€**.
<https://promotions.ext.hpe.com/WMCF.Web/es/es/promotion/20195/Details/>

**Reembolso disponible para cliente final.



Remarketing

Descuentos agresivos en chasis y opciones (fuentes, tarjetas Ethernet, memorias).

- HPFS: 0% Financiación en Blades



Programa DEMO

Consulta en nuestros Mayoristas.

ENGAGE & GROW



Hasta **60 puntos**
por procesadores **AMD**

Hasta **20 puntos**
por licencias **ROK - Windows Server**

HPE Engage & Grow es un programa de incentivos dirigido a Partner Proximity, Business y Silver, con un amplio soporte en la venta de productos HPE, tales como, noticias y cursos de formación. Además, HPE Engage & Grow les incluye en nuestro atractivo **programa de incentivos**.

Disfrutará de las siguiente ventajas:

- Una vez que se haya inscrito en HPE Engage & Grow, podrá solicitar su tarjeta de crédito de prepago del programa y reunir, cada trimestre, puntos de bonificación al vender determinados productos. Los partners Proximity de HPE pueden reunir hasta 1.000 puntos de bonificación por vendedor, y un máximo de 2.000 puntos de bonificación por empresa. Puede consultar su estado actual de puntos en el portal del programa en cualquier momento.
- Al finalizar el trimestre, le abonaremos los puntos de bonificación en euros en su tarjeta de crédito de prepago individual.
- Si es Usted un partner Proximity de HPE y alcanza el volumen de ventas mínimo para partners Business de HPE, debe certificarse como partner Business de HPE. Los partners Proximity tienen un plazo máximo de 30 días para actualizar su estatus, de lo contrario, perderán la posibilidad de participar en el programa de incentivos Engage & Grow en calidad de partners Proximity de HPE.

¿Todavía no se ha inscrito en el programa HPE Engage & Grow?

¡No espere más! <https://engageandgrow.eu/>

Opciones - Top Value Accelerate

Todas estas opciones están bajo el mantenimiento del support services del equipo principal.

Controladoras

Part Number	Descripción	PVP
830824-B21	HPE Smart Array P408i-p SR Gen10 Ctrlr	309€
804331-B21	HPE Smart Array P408i-a SR Gen10 Ctrlr	309€
820834-B21	HP Smart Array P440/2G Controller	318€



Procesadores

Part Number	Descripción	PVP
881171-B21	HPE DL385 Gen10 7251 AMD Kit	493€
881170-B21	HPE DL385 Gen10 7301 AMD Kit	827€
826846-B21	HPE DL380 Gen10 4110 Xeon-S Kit	613€
826850-B21	HPE DL380 Gen10 4114 Xeon-S Kit	790€
826854-B21	HPE DL380 Gen10 5118 Xeon-G Kit	1.410€
826866-B21	HPE DL380 Gen10 6130 Xeon-G Kit	2.098€
860663-B21	HPE DL360 Gen10 Xeon-G 5118 Kit	1.410€
860687-B21	HPE DL360 Gen10 Xeon-G 6130 Kit	2.098€



Memorias

Part Number	Descripción	PVP
862974-B21	HPE 8GB 1Rx8 PC4-2400T-E STND Kit	149€
815097-B21	HPE 8GB 1Rx8 PC4-2666V-R Kit	138€
815098-B21	HPE 16GB 1Rx4 PC4-2666V-R Kit	247€
835955-B21	HPE 16GB 2Rx8 PC4-2666V-R Kit	269€
862976-B21	HPE 16GB 2Rx8 PC4-2400T-E STND Kit	264€
815100-B21	HPE 32GB 2Rx4 PC4-2666V-R Kit	481€
838083-B21	HPE 32GB 2Rx4 PC4-2666V-R Smart Kit	481€
838089-B21	HPE 16GB 2Rx8 PC4-2666V-R Smart Kit	259€
876181-B21	HPE 8GB 2Rx8 PC4-2666V-R Smart Kit	178€
838079-B21	HPE 8GB 1Rx8 PC4-2666V-R Smart Kit	138€



Discos HDD

Part Number	Descripción	PVP
872475-B21	HPE 300GB SAS 10K SFF SC DS HDD	136€
872477-B21	HPE 600GB SAS 10K SFF SC DS HDD	175€
861686-B21	HPE 1TB SATA 7.2K LFF LP DS HDD	143€
801882-B21	HPE 1TB SATA 7.2K LFF RW HDD	114€
861691-B21	HPE 1TB 6G SATA 7.2K LFF MDL SC HDD	143€
872479-B21	HPE 1.2TB SAS 10K SFF SC DS HDD	239€
872491-B21	HPE 4TB SATA 6G 7.2K LFF SC DS HDD	273€
870759-B21	HPE 900GB SAS 15K SFF SC DS HDD	330€
872485-B21	HPE 2TB SAS 7.2K LFF SC DS HDD	244€
881457-B21	HPE 2.4TB SAS 12G 10K SFF SC 512e DS HDD	625€
843266-B21	HPE 1TB SATA 7.2K LFF RW HDD	63€



Discos SSD

Part Number	Descripción	PVP
875503-B21	HPE 240GB SATA RI SFF SC DS SSD	216€
875507-B21	HPE 240GB SATA RI SFF RW DS SSD	224€
877740-B21	HPE 240GB SATA RI SFF SC DS SSD	230€
880295-B21	HPE 240GB SATA MU SFF SC DS SSD	258€
P04556-B21	HPE 240GB SATA RI SFF SC DS SSD	182€



Fuentes de alimentación

Part Number	Descripción	PVP
865414-B21	HPE 800W FS Plat Ht Plg LH Pwr Sply Kit	178€
865408-B21	HPE 500W FS Plat Ht Plg LH Pwr Sply Kit	168€
874572-B21	HPE ML350 Gen10 Redundant Fan Cage Kit	123€



Top Value HPE Server Options

Completa tu servidor HPE ProLiant con opciones diseñadas y testadas para un funcionamiento impecable

HPE Server Options proporcionan mejor rendimiento, fiabilidad y compatibilidad con Servidores HPE ProLiant, soluciones de servidores Integrity y Sistemas de Almacenamiento.

No acepte sustitutos. Construya su entorno de negocio con los Servidores HPE ProLiant, Almacenamiento, Redes y HPE Server Options.

Links de información de producto:

Discos Duros HPE NVMe 2.5"

Memoria Persistente

Compatibilidades

Novedades en Memorias para Gen10

Complete su servidor con HPE Server Options

Y no se pierda prestaciones ni garantías en los servidores HPE ProLiant

Todas las opciones están cubiertas por el HPE Support Services de la máquina en la que estén instaladas.



Tarjeta de red

Aumenta la fiabilidad de su red

- Tarjeta de red de 2 y 4 puertos a 1 y 10 GB
- Multifunción
- Simplifica la infraestructura
- Ethernet, FlexFabric, Flex-10, infiniband



Nuevas tarjetas con tecnología Flex-10 y Flex-20, con verificación de arranque y actualización segura

Todas estas opciones están bajo el mantenimiento del Support Services del equipo principal.

Consigue el mejor precio de la manera más ágil con el programa HPE TLP



Discos

Más información



Memorias

Más información



Varios

Más información

Consulta compatibilidades, disponibilidad y precio en tu Mayorista habitual



Beneficiate de ser cliente HPE y consigue el mejor precio en el Sistema Operativo.

Licencias Windows Resellers Option Kit

Hasta 20 puntos por licencias ROK - Windows Server

Windows Server 2012 R2

Últimas unidades

PVP

748920-B21	Microsoft Windows Server 2012 R2 Foundation ROK E/F/I/G/S	210€
748919-B21	Microsoft Windows Server 2012 R2 Essentials ROK E/F/I/G/S	365€

Microsoft Windows Server 2012 CAL

701607-A21	Microsoft Windows Server 2012 5 Device CAL	125€
701606-A21	Microsoft Windows Server 2012 5 User CAL	160€
759561-B21	Microsoft Windows Server 2012 10 User CAL	320€
759562-B21	Microsoft Windows Server 2012 50 User CAL	1.600€

Microsoft Windows Server 2012 RDS CAL

701605-A21	Microsoft Windows Server 2012 RDS 5 User CAL	645€
------------	---	------

Windows Server 2012

Últimas unidades

PVP

818546-B21	Microsoft Windows Server 2012 Standard Add Lic English/French/Italian/German/Spanish	805€
701595-A21	Microsoft Windows Server 2012 Standard ROK	680€

Tabla ediciones W.Server 2012R2

Tabla ediciones W.Server 2016

Compatibilidades

Las CAL de Windows Server 2012 aplican a todos los PNs de Windows Server 2012 R2 - ver Pns en esta misma hoja
Las CAL de Windows Server 2016 son válidas para sistemas operativos 2012R2 y versiones anteriores

Hewlett Packard Enterprise **ROK**

Reembolsos de locura con tus Sistemas Operativos ROK

Ahorra hasta 500€ con tu servidor HPE ProLiant* + Sistema Operativo

Solo disponible si eres cliente final

Más Información



Respondemos a todas tus dudas sobre otorgamiento de licencias en este documento



Preguntas frecuentes

Windows Server 2016 → Licenciamiento

	SKU	Descripción	PVP
Essentials	871141-071	MS WS16 Ess ROK es SW	335€
Standard	871148-071	MS WS16 (16-Core) Std ROK es SW Con kit de downgrade a WS12	720€
	P00487-071	MS WS16 (16-Core) Std ROK es SW	660€
Standard Additional Licenses	871157-A21	MS WS16 (16-Core) Std Add Lic EMEA SW	750€
	871158-A21	MS WS16 (4-Core) Std Add Lic EMEA SW	185€
	871159-A21	MS WS16 (2-Core) Std Add Lic EMEA SW	99€
Datacenter	871153-071	MS WS16 (16-Core) Datacntr ROK es SW Con kit de downgrade a WS12	4.600€
	P00488-071	MS WS16 (16-Core) Datacntr ROK es SW	4.413€
	P00489-B21	MS WS16 (16-Core) Dat Reassign ROK	6.000€
Datacenter Additional Licenses	871166-A21	MS WS16 (16-Core) DC Add Lic EMEA SW	4.613€
	871167-A21	MS WS16 (4-Core) DC Add Lic EMEA SW	1.185€
	871168-A21	MS WS16 (2-Core) DC Add Lic EMEA SW	571€
		1 5 10 50	
CAL	Usuario	871175-A21 40€ 871177-A21 168€ 871179-B21 335€ 871181-B21 1.680€	
	Dispositivo	871176-A21 30€ 871178-A21 134€ 871180-B21 260€ 871182-B21 1.280€	
	SKU	Descripción	PVP
RDS CAL	871232-A21	MS WS16 RDS CAL 5USR EMEA LTU	675€
	871233-A21	MS WS16 RDS CAL 5DVC EMEA LTU	520€

No olvides tus CAL y RDS CAL cuando adquieras tus licencias Standard y Datacenter

Configura tu RACK

Requerimientos energéticos

Información de producto

RACK

**HPE 42U
600x1200mm
Adv G2 Kit
Shock Rack**



P9K10A **1.491€**

**HPE 42U
600x1200mm
Adv G2 Kit
Plit Rack**



P9K09A **1.359€**

**HPE 36U
600x1075mm
Adv G2 Kit
Shock Rack**



P9K06A **1.427€**

PDU

**HPE G2 Basic
Mdlr 14.4kVA/C19
INTL PDU**



P9Q51A **281€**

**HPE G2 Mtrd
Md 7.3kVA/60309
1U INTL
PDU**



P9R54A **431€**

**HPE G2 Basic
11kVA/C13 C19
INTL PDU**



P9Q50A **356€**

UPS

**HPE T750 G4
INTL Tower
(525W)⁽¹⁾**



J2P88A **290€**

**HPE T1000 G4
INTL Tower
(700W)⁽¹⁾**



J2P89A **390€**

**HPE T1500 G4
INTL Tower
(1050W)⁽¹⁾**



J2P90A **490€**

**HPE T750 G5
INTL Tower
(500W)⁽¹⁾**



Q1F48A **345€**

**HPE T1000 G5
INTL Tower
(670W)⁽¹⁾**



Q1F50A **362€**

**HPE T1500 G5
INTL Tower
(950W)⁽¹⁾**



Q1F52A **418€**

UPS

**HPE R1500 G5
INTL Rackmount UPS⁽¹⁾**



Q1L90A **580€**

**HPE R/T3000 G5
HV INTL
Rackmount UPS⁽¹⁾**



Q1L87A **1.137€**

**HPE R5KVA UPS 3U
IEC309-32A HV Intl Kit⁽¹⁾**



AF461A **2.100€**

KVM

**HPE 0x1x8 G3 KVM
Console Switch
(1 local user/8 posts)**



AF651A **610€**

**HPE 0x2x16 G3 KVM
Console Switch
(2 local user/16 posts)**



AF652A **837€**

**HPE LCD 8500 1U
Console INTL Kit**



AF644A **926€**

HPE Rack&Power, Siempre On

Imprescindibles en tu configuración.



<https://www.hpe.com/es/es/integrated-systems/rack-power-cooling.html>

⁽¹⁾ 3 años de garantía HP (3-1-1), batería con sistema pre-fallo y soportado por el care pack del servidor sin coste adicional.

*PVP's recomendados IVA no incluido. Válidos del 1 al 30 de septiembre de 2018. Promoción no acumulable a otras promociones o precios especiales, excepto las promociones del Top Value Servidores. Precios válidos salvo error tipográfico.

Top Value Opciones ProLiant



Licencias OEM VMware de HPE

Los servidores HPE ProLiant y HPE BladeSystem son la plataforma idónea donde llevar a cabo los proyectos de virtualización de tus clientes, por tres razones:

- Mayor rendimiento
- Simplicidad
- Solución completa y certificad

¿Sabías que?

- Las licencias OEM de VMware de HPE se pueden transferir a otro servidor, no están ligadas a la vida útil del servidor.
- El portfolío de productos de VMware que HPE venden en OEM es muy amplio.
- HPE Systems Insight Management se integra perfectamente con VMware ESXi.
- Las licencias OEM de VMware de HPE incluyen un mínimo de 1 año 7x24 de soporte y suscripción.
- Las ventas de la licencias OEM de HPE son reconocidas por VMware mediante programa de reconocimiento de ventas denominado "HPE OEM SKU Credit Program".
- El soporte de las licencias OEM de VMware de HPE se realiza a través del Call-Center de HPE por lo que tendrá un único punto de contacto para todos sus problemas.
- Las licencias OEM de VMware de HPE son iguales a las comerciales de VMware.

	1 year 24x7 Bundled Support & Subscription		3 year 24x7 Bundled Support & Subscription		5 year 24x7 Bundled Support & Subscription	
	HP SKU (Elec)	PVP	HP SKU (Elec)	PVP	HP SKU (Elec)	PVP
vSphere Essential KIT						
6 procesadores (3 Host) & vCenter						
Vsphere Essentials	BD706AAE	519€*	BD707AAE	750€*	BD510AAE	930€*
Vsphere Essentials PLUS	F6M48AAE	3.725€	F6M49AAE	4.972€	F6M50AAE	6.177€
vSphere Remote Office Branch Office (ROBO)						
VMware vSphere ROBO Standard 25VM	P9A81AAE	3.080€*	P9A82AAE	4.111€*	P9A83AAE	5.107€*
VMware vSphere ROBO Advanced 25VM	P9A84AAE	4.624€*	P9A85AAE	6.170€*	P9A86AAE	7.664€*
vSphere Editions						
licencia por procesador						
vSphere Standard	E8H71AAE	1.232€	E8H73AAE	1.738€	E8H72AAE	2.227€
vSphere Enterprise Plus	E8H77AAE	4.097€	E8H78AAE	5.467€	E8H79AAE	6.792€
vSphere vSOM Enterprise Plus	P9U81AAE	5.301€	P9U82AAE	7.074€	P9U83AAE	8.789€
vSphere Operation Management Acceleration Kits Management						
6 Procesadores&vCenter						
vSphere Standard AK Kit	P9U07AAE	11.562€*	P9U08AAE	15.710€*	P9U09AAE	19.722€*
vSphere Enterprise Plus AK Kit	P9U10AAE	24.413€*	P9U11AAE	33.684€*	P9U12AAE	42.650€*
vSphere vSOM Enterprise Plus AK Kit	P9U16AAE	26.480€*	P9U17AAE	37.335€*	P9U18AAE	47.832€*
vCenter						
Virtual Center Foundation	BD722AAE	1.696€*	BD723AAE	2.554€*	BD518AAE	3.384€*
Virtual Center Standard	P9U40AAE	6.002€*	P9U41AAE	8.010€*	P9U42AAE	9.952€*
Virtual Center Upgrade	BD726AAE	5.154€*	BD727AAE	7.159€*	BD520AAE	9.098€*
VSAN						
VMware VSAN Standard 1 Procesador	Q5U52AAE	2.285€*	Q5U53AAE	3.117€*	Q5U54AAE	3.922€*
VMware VSAN Advanced 1 Processor	Q5U55AAE	3.672€*	Q5U56AAE	5.010€*	Q5U57AAE	6.302€*
VMware VSAN Enterprise 1 Processor	Q5U58AAE	5.049€*	Q5U59AAE	6.885€*	Q5U60AAE	8.661€*
Horizon View						
Horizon View Standard Pack 10 Usuarios Concurrentes	P9T48AAE	2.464€*	P9T49AAE	3.287€*	P9T50AAE	4.085€*
Horizon View Advanced Pack 10 Usuarios Nominales	P9T51AAE	2.464€*	P9T52AAE	3.287€*	P9T53AAE	4.085€*
Horizon View Advanced Pack 10 Usuarios Concurrentes	P9T54AAE	3.945€*	P9T55AAE	5.265€*	P9T56AAE	6.542€*
Horizon View Enterprise Pack 10 Usuarios Nominales	P9T57AAE	3.451€*	P9T58AAE	4.605€*	P9T59AAE	5.721€*
Horizon View Enterprise Pack 10 Usuarios Concurrentes	P9T60AAE	5.683€*	P9T61AAE	7.585€*	P9T62AAE	9.423€*

*Precio TPL



Las soluciones de Red Hat y Suse + HPE

Una combinación ganadora

Las soluciones de Red Hat y Suse de HPE proporcionan a las empresas un entorno operativo Linux confiable y altamente disponible para cualquier versión compatible y para cualquier servidor ProLiant HPE.



Beneficios soporte Red Hat y Suse



- Soporte en castellano
- Único punto de contacto Hardware y Software en HPE
- Tan solo 2 hrs de tiempo de respuesta
- Servicios adicionales disponibles: "instalaciones, análisis de rendimiento, formación, etc..."



Red Hat Enterprise Linux

(2 socket or 2 guests - stackable)

HPE SKU (Elec.)	Descripción	PVP
G3J28AAE	RHEL Svr 2 Sckt/2 Gst 1yr 24x7	827€
G3J29AAE	RHEL Svr 2 Sckt/2 Gst 1yr 9x5	509€
G3J30AAE	RHEL Svr 2 Sckt/2 Gst 3yr 24x7	2.108€
G3J31AAE	RHEL Svr 2 Sckt/2 Gst 3yr 9x5	1.297€
G3J32AAE	RHEL Svr 2 Sckt/2 Gst 5yr 24x7	4.741€
G3J33AAE	RHEL Svr 2 Sckt/2 Gst 5yr 9x5	2.848€

Red Hat Enterprise Linux for Virtual Datacenters*

(2 socket - stackable & Unlimited guests)

HPE SKU (Elec.)	Descripción	PVP
G3J22AAE	RHEL Vrttl DC 2 Sckt 1yr 24x7	2.545€
G3J23AAE	RHEL Vrttl DC 2 Sckt 1yr 9x5	1.591€
G3J24AAE	RHEL Vrttl DC 2 Sckt 3yr 24x7	6.491€
G3J25AAE	RHEL Vrttl DC 2 Sckt 3yr 9x5	4.057€
G3J26AAE	RHEL Vrttl DC 2 Sckt 5yr 24x7	15.098€
G3J27AAE	RHEL Vrttl DC 2 Sckt 5yr 9x5	9.426€

*Please note: Only runs on a supported hypervisor (RHV, KVM up to 4 guests, HyperV and VMware)

SUSE Linux Enterprise Server

HPE SKU (Elec.)	Descripción	PVP
P9P92AAE	SLES 1-2 Sckt Ultd VM 1yr 9x5 E-LTU	1.201€
P9P93AAE	SLES 1-2 Sckt Ultd VM 1yr 24x7 E-LTU	2.243€
N7F54AAE	SLES 1-2 Sckt/1-2 VM 1yr 24x7 E-LTU	1.030€
N7F55AAE	SLES 1-2 Sckt/1-2 VM 1yr 9x5 E-LTU	636€
M6K28AAE	SLES 1-2 Sckt/1-2 VM 3yr 24x7 E-LTU	2.808€
M6K29AAE	SLES 1-2 Sckt Ultd VM 3yr 24x7 E-LTU	6.479€
P9P94AAE	SLES 1-2 Sckt/1-2 VM 3yr 9x5 E-LTU	1.615€
P9P95AAE	SLES 1-2 Sckt Ultd VM 3yr 9x5 E-LTU	3.230€
P9P54AAE	SLES 1-2 Sckt/1-2 VM 5yr 24x7 E-LTU	4.407€
P9P55AAE	SLES 1-2 Sckt Ultd VM 5yr 24x7 E-LTU	10.086€

SUSE Linux Enterprise Client Entitlements for SUSE Manager

HPE SKU (Elec.)	Descripción	PVP
P9P43AAE	SUSE Mgr LCM 1-2Skt/1-2VM 1y 24x7 E-LTU	151€
P9P44AAE	USE Mgr LCM 1-2Skt Utd VM 1y 24x7 E-LTU	298€
P9P45AAE	SUSE Mgr LCM 1-2Skt/1-2VM 3y 24x7 E-LTU	394€
P9P46AAE	SUSE Mgr LCM 1-2Skt Utd VM 3y 24x7 E-LTU	784€

Red Hat Enterprise Linux

(2 socket - stackable & 4 guests)

HPE SKU (Elec.)	Descripción	PVP
G5J62AAE	RHEL Svr 2 Sckt 4 Gst 1yr 24x7	1.488€
G5J63AAE	RHEL Svr 2 Sckt 4 Gst 1yr 9x5	927€
G5J64AAE	RHEL Svr 2 Sckt 4 Gst 3yr 24x7	4.240€
G5J65AAE	RHEL Svr 2 Sckt 4 Gst 3yr 9x5	2.617€
Q0D22AAE	RHEL Svr 2 Sckt 4 Gst 5yr 24x7	7.278€

Red Hat Virtualization

HPE SKU (Elec.)	Descripción	PVP
J1U48AAE	RHV 2 Sckt 1yr 24x7	955€
J1U49AAE	RHV 2 Sckt 1yr 9x5	636€
J1U50AAE	RHV 2 Sckt 3yr 24x7	2.430€
J1U51AAE	RHV 2 Sckt 3yr 9x5	1.619€
Q0D18AAE	RHV 2 Sckt 5yr 24x7	5.608€
Q0D19AAE	RHV 2 Sckt 5yr 9x5	3.735€

SUSE Linux Enterprise Manager Server

HPE SKU (Elec.)	Descripción	PVP
P9P41AAE	SUSE Mgr Svr 1Inst Ultd Cl 1y 24x7 E-LTU	7.473€
P9P42AAE	SUSE Mgr Svr 1Inst Ultd Cl 3y 24x7 E-LTU	20.173€

SUSE Linux Enterprise Storage

HPE SKU (Elec.)	Descripción	PVP
P9P47AAE	SUSE ES BC 4 OSD 1-2 Sckt 1yr 24x7 E-LTU	7.434€
P9P48AAE	SUSE ES EN 1 OSD 1-2 Sckt 1yr 24x7 E-LTU	1.710€
P9P49AAE	SUSE ES BC 4 OSD 1-2 Sckt 3yr 24x7 E-LTU	20.073€

Switches Flexfabric

Ofertas estrella Switches Flexfabric

Características principales de los Switches Flexfabric:

- Baja Latencia
- Gestionable
- Alta densidad de puertos
- Sin costes ocultos en licencias de software, todas las características de SO y funcionalidades incluidas. Todos los puertos están activados sin necesidad de adquirir licencias adicionales
- Funcionalidades L2/L3
- Fuente de alimentación redundante (opcional)
- Gestión multifabricante con IMC (opcional)

Modelo Flexfabric 5700

Part Number: JG898A

Características principales:

Alto rendimiento y baja latencia.

Sin costes ocultos en licencias de software, todas las características de SO y funcionalidades incluidas. Todos los puertos están activados sin necesidad de adquirir licencias adicionales.

Soporte L2/ Light L3 con static routing, RIP y FCoE.

32 Puertos RJ-45 1/10GbE BASE-T.

8 puertos 1/10GbE SFP+

2 Puertos QSFP+

2 ventiladores front to back (JG552A)

1 Fuente de alimentación AC 300 W (JC680A)

Support Services (Ref.: U4VD8E) HPE 1 año Foundation Care On Site NBD **PVP 126€**

PVP Recomendado 4.135€ **67% de descuento**



Modelo Flexfabric 5700

Part Number: JG896A

Características principales:

Alto rendimiento y baja latencia.

Sin costes ocultos en licencias de software, todas las características de SO y funcionalidades incluidas. Todos los puertos están activados sin necesidad de adquirir licencias adicionales.

Soporte L2/ Light L3 con static routing, RIP y FCoE.

40 puertos 1/10GbE SFP+

2 Puertos 40GbE QSFP

2 ventiladores front to back (JC683A)

1 Fuente de alimentación AC 300 W (JG900A)

PVP Recomendado 3.429€ **67% de descuento**

