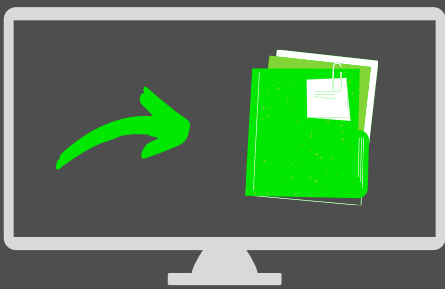

ADAPTACIÓN CARGA ANALÍTICA DE CONCEPTOS

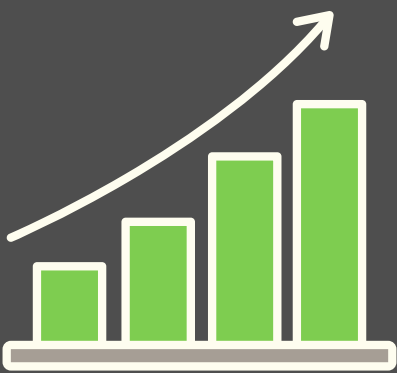
Se trata de una herramienta para realizar de una manera rápida, sencilla y masiva la importación de las distribuciones analíticas de los empleados.

FÁCIL IMPORTACIÓN



Proceso para importar a través de un fichero de Excel los repartos analíticos de los centros de coste de los empleados sirviéndonos del gestor de importaciones del standard, se pueden importar a cualquier centro de coste.

ÚTIL PARA TRASPASOS



Es una herramienta muy útil para aquellos traspasos de A3NOM, NominaPlus+ u otros programas para la carga inicial de las distribuciones analíticas y posteriores períodos de distribución que se precise importar de forma masiva por tratarse de un volumen de datos considerable.

VÍDEO DEMO



Haz click en el **PLAY** para conocer la adaptación de Importación de Analítica de costes de empleados.

Si quieres ampliar información, escríbemos a atencionalcliente@aelis.es

Se requiere del módulo del Kit de Desarrollo o la versión de Sage 200 Advanced